



MASK 100

LA MASCHERINA SICURA, CERTIFICATA E ITALIANA 100%



SANTIPURI[®]
TI PROTEGGE



Nata per **proteggerti nella TUA QUOTIDIANITÀ** in ogni tua attività, sul lavoro e tra le mura domestiche.

In special modo proprio oggi che virus, agenti patogeni e sostanze tossiche **mettono a rischio la TUA SALUTE**.

Ci proponiamo di fare la differenza, nel rispetto e nella **salvaguardia del NOSTRO TERRITORIO**, per questo motivo abbiamo scelto di avvalerci di una **produzione interamente in ITALIA**.

Ad iniziare dalla scelta delle materie, ai macchinari impiegati, passando dalla progettazione fino alla realizzazione.

In sintesi **100% ITALIANA !**



LA MASCHERINA CERTIFICATA IGIENICA, SICURA E ITALIANA AL 100%

● IGIENICA E SICURA

Specificamente studiata per l'utilizzo a protezione da coronavirus grazie alla sua alta efficienza di filtraggio. Dotata di comoda clip da naso orientabile e morbidi lacci elasticizzati ad alta resistenza.

● BIOCOMPATIBILE

Realizzata con materiali che non rilascino sostanze tossiche o irritanti al contatto con la pelle. Pensata per chi deve indossarla per molte ore.

● 4 STRATI PROTETTIVI

Massima protezione grazie alla composizione suddivisa in 4 strati. Lo strato interno a contatto col viso è biocompatibile e anallergico, mentre lo strato esterno può essere colorato. Strato filtrante in Meltblown di g.25/m².



● 100% ITALIANA

Prodotta interamente in Italia: dalle materie prime, ai macchinari impiegati fino alla realizzazione. Caratteristica che ne evidenzia l'elevata qualità.

● ANALLERGICA

Mascherina in tessuto non-tessuto traspirante, anallergico e privo di lattice e fibre di vetro. Adatta a tutti i tipi di pelli anche le più sensibili.

● TESTATE DAL SANT'ORSOLA UNIVERSITÀ DI BOLOGNA

CON ESITO MOLTO POSITIVO
MASCHERINA DI TIPO I

IMBUSTATA SINGOLARMENTE

La mascherina è confezionata singolarmente per proteggerla da ogni eventuale contaminazione dall'esterno. Inoltre può anche essere sottoposta ai raggi UVC per essere sterilizzata.



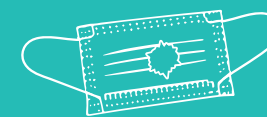
COME SI INDOSSA

01



Lavati le mani con gel alcolico o con acqua e sapone.

02



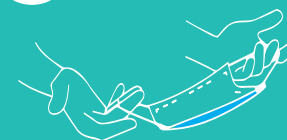
Controlla che la mascherina non sia rotta o abbia buchi.

03



Togli la mascherina dalla confezione afferrandola dagli elastici.

04



Posiziona la mascherina rispetto al tuo viso con il bordo rigido verso l'alto e la parte colorata verso l'esterno.

05



Aggancia gli elastici dietro alle orecchie e assicurandoti che la mascherina aderisca bene coprendo il viso dal mento al naso.

06



Sagoma il bordo superiore lungo i lati del naso verso le guance e assicurati che la mascherina aderisca in modo stabile al volto.

COME SI TOGLIE

01



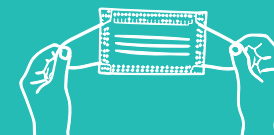
Lavati le mani con gel alcolico o con acqua e sapone.

02



Evita di toccare la mascherina che potrebbe essere contaminata.

03



Tieni la mascherina dagli elastici e sganciala da dietro le orecchie.

04



Se intendi riutilizzarla puoi sterilizzarla sottoponendola ai raggi UVC

05



Getta la mascherina nel contenitore apposito per lo smaltimento. Non disperdere nell'ambiente.

06



Lavati nuovamente le mani con gel alcolico o con acqua e sapone.

Distributore per il settore dentale

D
DENTAURUM
ITALIA

Dentaurum Italia S.p.a.

Via degli Speciali, 142/144

Centergross 40050 Funo (BO)

Telefono 051 862580 - Fax 051 863291

www.dentaurum.it - info@dentaurum.it



RGF Srl - Via Bertozzi, 102 - 47822 Santarcangelo di Romagna (RN)
tel. 0541.1836880 - E-mail: info@rgfsrl.com